



زیست

۱۰

# نمونه سوالات خرداد کل کتاب

 bekhunofficial

ردیف	سوالات	نام
1	<p>درستی یا نادرستی عبارات زیر را بدون ذکر دلیل مشخص کنید:</p> <p>الف: هر آنزیم مترشحه از سلول اصلی غدد معدی، برای فعال شدن باید در محیط اسیدی معده قرار گیرد.</p> <p>ب: کیسه صفرا باتولید صفرا، نخستین گام در گوارش چربیها را میسر میکند.</p> <p>ج: مقدار هوای مرده در یک شخص خاص همواره عددی ثابت است.</p> <p>د: انعکاس تخلیه مثانه در بالغین، برخلاف نوزادان به صورت ارادی انجام می شود.</p> <p>ه: تیغه میانی از پلی ساکاریدی به نام کوتین ساخته شده که دوسلول گیاهی را مانند چسب به هم می چسباند.</p> <p>و: در آندودرم ریشه برخی گیاهان سلولهای نعلی شکلی به نام سلول معبر دیده میشود.</p>	1/5
2	<p>جاهای خالی را با عبارات مناسب پر کنید.</p> <p>الف: <u>فوتوسنتز</u>..... نوعی گلبول سفید است که هسته ای لویبایی داشته و سیتوپلاسم آن فاقد دانه است.</p> <p>ب: <u>ترومبوسیت</u>..... یکی از پروتئینهای محلول و موثر در انعقاد خون است که در شرایط طبیعی در پلاسمای ماحضور ندارد.</p> <p>ج: گیرنده های فشار اسمزی در بخشی از مغز به نام <u>هیپوتالاموس</u>..... قرار دارند.</p> <p>د: آنزیم مترشحه از کلیه که موجب راه اندازی مکانیسم بازجذب سدیم می شود <u>پروتنین</u>..... نام دارد.</p>	1
3	<p>سوالات دوگزینه ای : از بین دو واژه درون پرانتز ، دور واژه درست خط بکشید.</p> <p>الف: مقدار اکسیژن باند شده به هموگلوبین در ( سرخرگ ششی - سرخرگ آوران ) معادل 97 درصد است .</p> <p>ب: در ( اسب - گوسفند ) گوارش میکروبی بعد از گوارش آنزیمی انجام می شود.</p> <p>ج: ماهیان ( آب شیرین - آب شور ) از طریق آبششها و یا روش ( انتشار - انتقال فعال ) نمک جذب می کنند.</p>	1
4	<p>واژه های زیر را تعریف کنید:</p> <p>الف: نبض <u>تصیر هم سرخگ</u>، به دنبال حرارتقبض بطن، به گورت موجب در طول سرخگ میشی و در درجه حرارت نبض احساس می شود.</p> <p>ب: پلاسمولیز اگر به حرارتی، حجم آب بدن سلول کمی کم شود، حجم داخله غشیاخته در دیواره سلول جمع شده و از دیواره خارج می گردد. این حالت را <u>پلاسمولیز</u> گویند.</p>	1
5	<p>هر یک از عبارات زیر معرف کدامیک از ویژگیهای حیات است:</p> <p>الف: گیاه سس با استفاده از اندامهای مکنده به ساقه گیاه میزبان می چسبند. <u>فرزند خدای دستفروش از انزوی</u></p> <p>ب: در سفره ماهی غدد راست روده ای ویژه ای وجود دارد که سدیم کلراید دفع می کنند. <u>حوشوستانی یا سترش با محیط</u></p>	0/5
6	<p>یک صلاح زیستی ممکن است دارای چه ویژگیهای مخربی باشد؟</p> <p>می تواند <u>مل بهار زاری داشته</u>، <u>شدت میثب</u>، <u>دانه های رایج</u> <u>قادم است</u> یا <u>فرآورده های مخربی</u> دارد. <u>با عوارض جانبی</u> برای افراد <u>بشر</u>.</p>	0/5
7	<p>هر یک از عبارات زیر معرف کدام نوع بافت پیوندی است؟</p> <p>الف: بافتی با فضای بین سلولی زیاد و ماده زمینه ای اندک <u>پیوندی رشته ای</u></p> <p>ب: بافتی با فضای بین سلولی اندک و هسته سلولها کناری <u>چربی</u></p>	0/5
8	<p>نحوه ورود هر یک از مواد زیر را از سلول پوششی پرز به محیط داخلی ذکر کنید:</p> <p>الف: <u>گلوکز انتشار تسهیل شده</u>      ب: <u>کیلومیکرون انزو استوز</u></p>	0/5



ردیف	سوالات	بارم
9	<p>به سوالات زیر با عبارات کوتاه پاسخ دهید: (توضیح لازم نیست)</p> <p>الف: گوارش برون سلولی در کدام بخش از لوله گوارشی ملخ کامل می شود؟ <b>کیسه های لیه</b></p> <p>ب: کمانهای رگی (قلبهای کمکی) در کرم خاکی اطراف کدام بخش از لوله گوارشی، قرار دارند؟ <b>مری</b></p> <p>ج: مزیت جدایی کامل بطنها در سیستم گردش خون مضاعف چیست؟ <b>تقطیع در گردش رگهای منفی</b></p> <p>د: جانوری را نام ببرید که گردش درونی مایعات ندارد. <b>انفنج</b></p> <p>ه: سامانه دفعی متصل به روده، چه نام دارد؟ <b>لوله های مالپینی</b></p> <p>و: کدام سامانه دفعی در بی مهرگان با مایعات سلومی در تماس نیست؟ <b>پروتونفری</b></p>	1/5
10	<p>بعد از خواندن دقیق عبارات زیر نام اندام مورد نظر را بنویسید.</p> <p>الف: این اندام حاوی مویرگهایی است که غشای پایه آنها ضخیمتر از سایر مویرگها بوده و در تنظیم عملکرد بسیاری از اندامهای دیگر بدن نقش دارد. <b>ضربه درون ریزی</b></p> <p>ب: در این اندام مویرگهایی با فاصله بین سلولی ناچیز و کنترل بالا دیده می شود که در بدن انسان 3 نوع مختلف دارد. <b>ماهیچه</b></p>	0/5
11	<p>استدلال کنید:</p> <p>دانش آموزی ادعا می کند که "در بخش مرکزی مویرگها یعنی محل تلاقی بخش سرخرگی با سیاهرگی، تبادل مواد بین پلاسما و مایع بین سلولی بسیار ناچیز و حتی صفر است". به نظر شما این ادعا درست است؟ چرا؟ <b>درست است. زیرا در محل تلاقی بخش سرخرگی و سیاهرگی، تبادل مواد بسیار زیاد است و حتی صفر است.</b></p>	0/5
12	<p>در تصویر مقابل، منحنی الکتروکاردیوگرام A متعلق به یک شخص سالم و نمودار B متعلق به فردی بیمار است.</p> <p>با توجه به نمودارها به سوالات مربوطه پاسخ دهید:</p> <p>الف: در نمودار A در فاصله بین کدام دوشماره خون درون دهلیزها محبوس می گردد؟ <b>۱ و ۲</b></p> <p>ب: بیماری فرد B در کدامیک از عبارات زیر به درستی بیان شده است؟</p> <p>1- این فرد احتمالاً فشار خون مزمن داشته است</p> <p>2- فرد بیمار دچار تنگی دریچه میترال بوده است</p> <p>3- در سیستم هادی فرد مذکور نوعی اشکال وجود داشته است</p> <p>4- فرد B دچار انفارکتوس قلبی (سکته) شده است</p>	0/5
13	<p>نقش صفحات بینابینی قلب را بنویسید. <b>نوع ارتباط سلولی در این صفحات، نوعی است که در آن آب در میان سلولها جمع می شود و این امر باعث انتقال مواد در جهت عمود بر صفحات می شود.</b></p>	0/5
14	<p>مرحله ای از تنفس که نیازمند پیام عصبی نیست چگونه انجام می شود؟</p> <p><b>استراحت عضلات و کشش ریه ها</b></p>	0/5
15	<p>سوالات 4 جوابی:</p> <p>الف: کدام یک از اندامهای زیر جزو اندامهای لنفاوی بدن انسان نیست؟</p> <p>1- تیموس (2) کبد 3- طحال 4- آپاندیس</p>	1

ب: کدامیک از عبارات زیر درست است؟

- 1- کلسیم برخلاف پتاسیم باعث کاهش اکسیژن رسانی به بافت‌های بدن می‌شود.
- 2- اریتروپویتین مترشحه از کبد و کلیه، اثری مشابه فقدان معده پرروی میزان RBC های خون دارد
- 3- گلبول قرمز همانند پلاکت فاقد هسته و سایر اندامک‌های درن سلولی است.
- 4- در دوران جنینی سلول‌های خونی فقط درون کبد و طحال تولید می‌شوند.

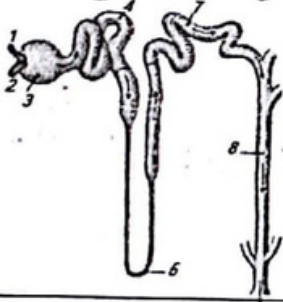
ج: کدامیک از گروه‌های جانوری زیر از نظر جهت مسیری که مایع، در هنگام ترک قلب طی میکند مشابه هم هستند؟ ( یکطرفه یا دوطرفه بودن )

- 1- ماهی و قورباغه بالغ
- 2- نوزاد قورباغه و خزچنگ
- 3- ماهی و ملخ
- 4- خرگوش و پروانه موناک

د: کدامیک از مواد زیر دارای خاصیت آنتی‌اکسیدانی و جزو مواد موجود در شیر و واکوئلی است؟

- 1- گلوتن
- 2- آلکالوئید
- 3- کاروتنوئید
- 4- آنتوسیانین

16 با توجه به تصویر مقابل به سوالات مربوطه پاسخ دهید (توجه: در پاسخ به هر سوال فقط یک شماره بنویسید. پاسخ اضافی سبب ابطال پاسخ درست می‌شود)



- الف: کدام شماره نمی‌تواند برای هورمون ضد ادراری گیرنده داشته باشد؟ 3
- ب: کدام شماره قطعا در بخش مرکزی کلیه قابل رویت است؟ 8
- ج: در اطراف کدام شماره شبکه سیاهرگی تشکیل می‌شود؟ 5

17 هریک از عبارات زیر معرف کدام نوع بافت زمینه ای در گیاهان است؟

- الف: سلول‌های این بافت دیواره نخستین ضخیم دارند ولی دیواره پسین ندارند. **پارانشیم**
- ب: سلول‌های این بافت می‌توانند درون سامانه بافت آوندی هم حضور داشته باشند. **پارانشیم و فیبر (ذرات دورکامیت)**



18 با توجه به تصویر مقابل به سوالات مربوطه پاسخ دهید:

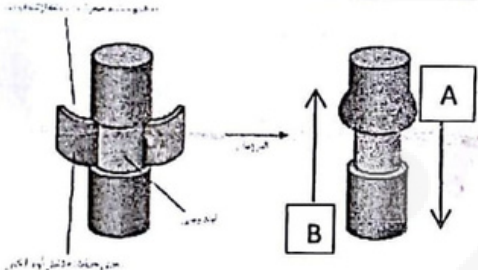
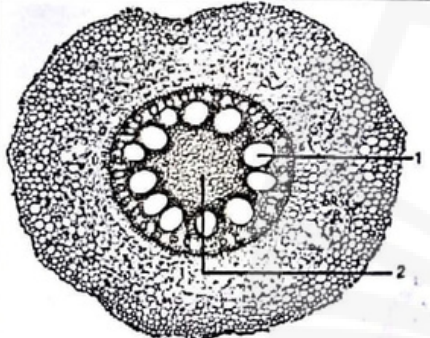
- الف: تصویر مقابل دسته های آوندی را در ساقه نشان می‌دهد یا ریشه؟ چرا؟ (یک دلیل ذکر کنید)  
**ساقه - زیرا نسبت آوند چوبی را کس رودی هم قرار گرفته اند. (نه اندرم!)**
- ب: کدام یک از شماره های روی تصویر دیواره سلولزی دارد؟ **شماره 2**
- ج: شماره 3 معرف چیست؟ **فیبر**

19 نحوه عملکرد کامبیوم چوب پنبه ساز را بنویسید. **مربوط داخل سلول‌های پارانشیم و به کمک خارج سلول‌ها، با دیواره چوب پنبه ای شده می‌اند.**

20 هریک از عبارات ستون A را به یکی از گیاهان ستون B ارتباط دهید: (یکی از گیاهان ستون B اضافی است)

B	A
آزولا	1. گیاهی دارای پوستک ضخیم و اپیدرم چندلایه ای
گونرا	2. گیاهی دارای پارانشیم هوادار
خرزهره	



0/5	<p>21 هر یک از روابط همزیستی زیر برای جذب کدام ماده معدنی در گیاهان صورت میگیرد؟ نام ببرید</p> <p>الف: همزیستی ریشه پروانه واران با ریزوبیوم ها <b>فیترورن</b></p> <p>ب: همزیستی ریشه با انواعی از قارچها <b>فوسر</b></p>	21
0/5	<p>22 در رابطه با انواع کودها به سوالات زیر با عبارات کوتاه پاسخ دهید:</p> <p>الف: کدام یک از انواع کودها کاربردی ساده و کم هزینه دارد؟ <b>کودزیستی</b></p> <p>ب: کدام نوع کود میتواند موجب آلودگی آنها و رشد سریع جلبکها شود؟ <b>کودشیمیایی</b></p>	22
0/5	<p>23 هر یک از عبارات زیر معرف کدام یک از مسیرهای عبور مواد در عرض ریشه است؟</p> <p>الف: در هیچ بخشی از این مسیر عبور از فضای بین سلولی مشاهده نمیشود. <b>مسیر سیمپلاستی</b></p> <p>ب: در این مسیر به جز در لایه آندودرم عبور از عرض غشا دیده نمی شود. <b>مسیر آپوپلاستی</b></p>	23
1	<p>24 اثر نور در بازو بسته شدن روزنه را مختصرا توضیح دهید.</p> <p><b>نشان نور به سلولهای کلروفیل این نشانه ها دارد و نورانی تاک و تاک دو این می شود زیرا نیمه تناسلی از جویان کلروفیل حاضر و نیمه دانش سلولهای آب جذب می کنند. نور در این سلولهای کلروفیل باز شدن روزنه می گذارد (بعضی وقتها هم این سلولها)</b></p>	24
0/75	<p>25 با توجه به طرح مقابل به سوالات مربوطه پاسخ دهید:</p> <p>الف: این طرح نشان دهنده چیست؟ <b>انفله شیر پرورده قوطی بدون آوندکمی آبگشایی جریان دارد.</b></p> <p>ب: جهت حرکت شیر پرورده در کدام پیکان به درستی نشان داده شده است؟ <b>A</b></p> 	25
2	<p>26 <b>فعاليتها:</b></p> <p>الف: با توجه به شکل مقابل به سوالات مربوطه پاسخ دهید: 1نمره</p> <ol style="list-style-type: none"> <li>این مقطع مربوط به کدام اندام گیاهی است؟ <b>ریشم</b></li> <li>این تصویر به گیاه تک لپه تعلق دارد یا دولپه؟ <b>تک لپه</b></li> <li>شماره های 1 و 2 را نامگذاری کنید. <b>1: آوند چوبی 2: لغز ریشم</b></li> </ol> <p>ب: افزایش مساحت بخشهای سبز رنگ در برگ بعضی گیاهان که بخشهای غیر سبز دارد در نور کم چه مزیتی برای گیاه دارد؟ 0/5 نمره</p> <p><b>موجب افزایش توان جذب نور (جذب بیشتر نور در کم نور) می شود پس توان فتوسنتزی که راه کار گیاهان</b></p> <p>ج: چرا غشای گلبولهای قرمز در دو طرف حالت فرورفته دارد؟ 0/5 نمره</p> <p><b>چشم هسته و اندامهای نخی را از دست داده اند. با اینصورت می توانند از موادی که به برایشان به راحتی به عمل می آید استفاده کنند.</b></p> 	26



آموزش ابتدایی تا کنکور « بخون »  
آموزش دروس ابتدایی، متوسطه اول و دوم تا کنکور  
| دانلود جزوات درسی | گام به گام تمام دروس |  
سایت بخون

بخون / Mar 1



## سایت بخون همیشه رایگان

فیلم آموزشی



مشاوره



برنامه ریزی



گام به گام



نمونه سوال



جزوه



کلیک کنید

[www.bekhun.com](http://www.bekhun.com)

